

## Test Tuile (Protection électromagnétique)



Le but de ces expériences n'est pas de réaliser un diagnostic mais de mettre en évidence l'action, sur des personnes, de différents produits de la gamme PLOCHER.

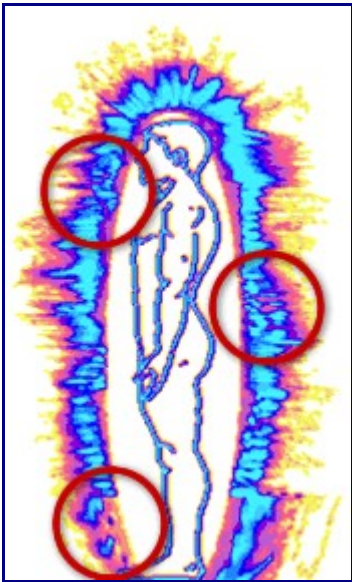
Toutes ces expériences ont été réalisées sur différents sujets et sont reproductibles.

### **Tuile de protection électromagnétique du réseau électrique.**

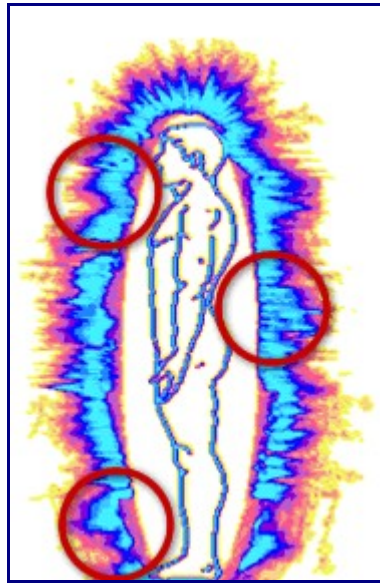
#### **Les sujets A et B se sont placés devant un ordinateur.**

On peut constater que le champ énergétique des personnes est réellement perturbé.

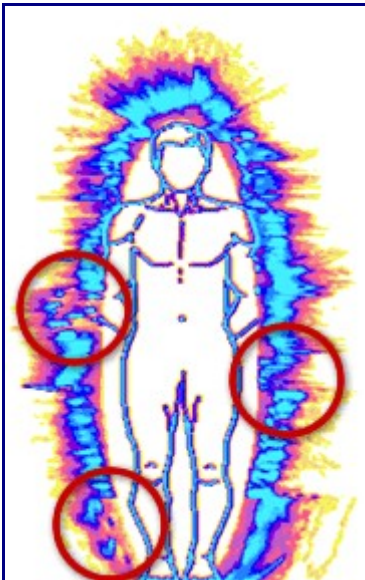
Puis nous avons posé une tuile de protection électromagnétique **sur le disjoncteur**. Malgré la position devant l'ordinateur, **le champ énergétique des personnes est de nouveau cohérent.**



**Sujet A : devant ordinateur**



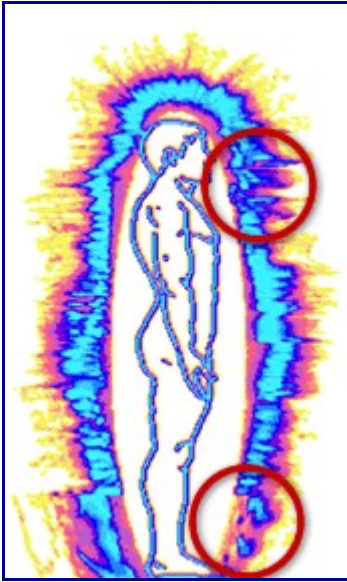
**Sujet A : devant ordinateur  
avec tuile de protection électromagnétique**



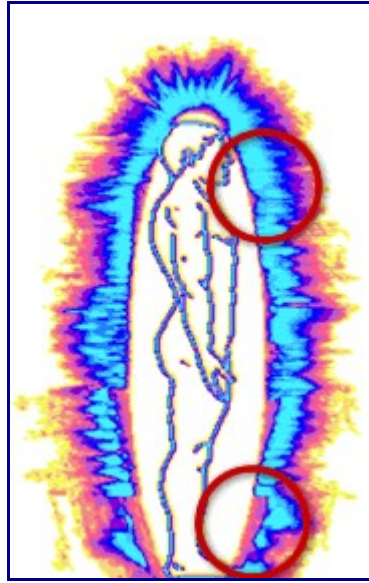
**Sujet A : devant ordinateur**



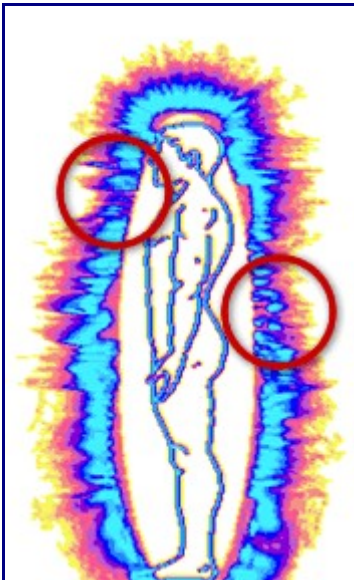
**Sujet A : devant ordinateur  
avec tuile de protection électromagnétique**



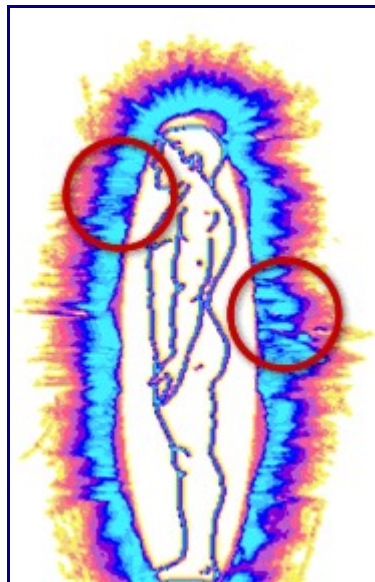
**Sujet A : devant ordinateur**



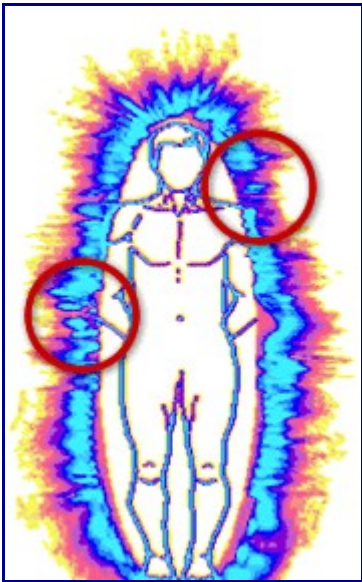
**Sujet A : devant ordinateur  
avec tuile de protection électromagnétique**



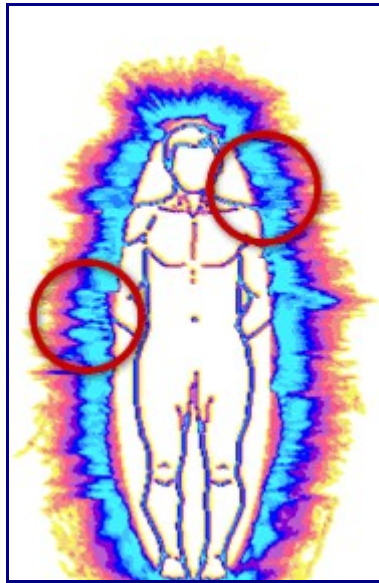
**Sujet B : devant ordinateur**



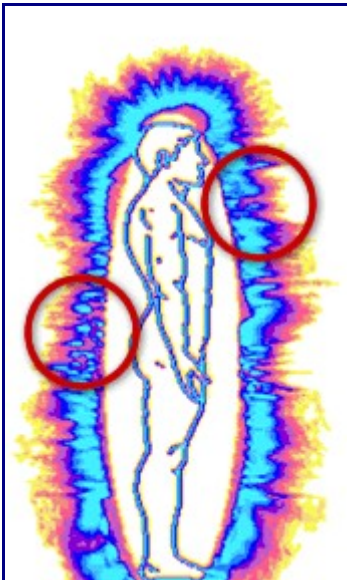
**Sujet B : devant ordinateur  
avec tuile de protection électromagnétique**



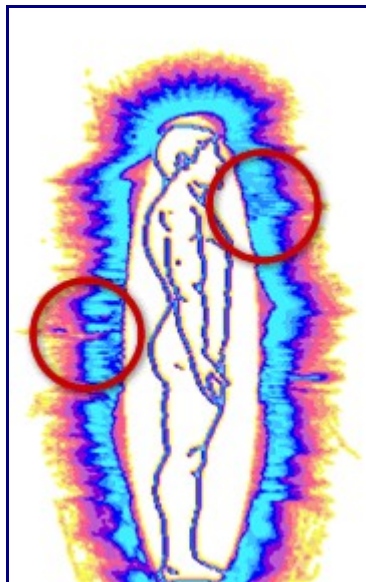
**Sujet B : devant ordinateur**



**Sujet B : devant ordinateur  
avec tuile de protection électromagnétique**



**Sujet B : devant ordinateur**



**Sujet B : devant ordinateur  
avec tuile de protection électromagnétique**

Important : Le diagnostic énergétique et les différents articles de la gamme PLOCHER ne peuvent pas se substituer à un diagnostic et à un traitement médical.